



Wachsschale 250gr

Code: 19120

1,30 €



Wachsschale 500gr

Code: 19121

3,15 €

Wachsform 30 cm mit Teflon

Code: 19122

6,25 €

Wachsschale 2 kg

Code: 19123

4,50 €



Wachsschale 3 kg

Code: 19124

4,95 €



Wachsschale 5 kg

Code: 19125

10,25 €



Gasbrenner

Code: 19255

76,00 €

Bienenwachs im Block
gereinigt 1kg

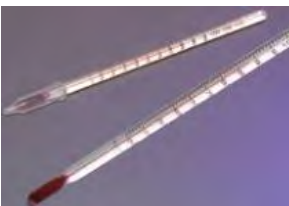
Code: 20100

13,80 €

Ankauf von Bienenwachs im
Block -5% vom Gewicht wird
abgerechnet

Code: 20107

-7,20 €



Thermometer

Code: 20110

19,00 €

Wachs-Kanne

Code: 20117

21,50 €

Mittelwand Giessanlage aus
Inox wassergekühlt

Code: 20131

1 075,00 €

Wachspastillen Gelb 100% aus
Bienenwachs 1 kg
Für Kerzenproduktion

Code: 20200

17,95 €

Wachspastillen weiss 100%
aus Bienenwachs 1 kg
Für Kerzenproduktion

Code: 20201

21,00 €

Paraffin kg

Code: 20349

5,00 €

Stearin zum Kerzenherstellen
1kg weiss fein Granulat -
pflanzlich

Code: 20370

5,65 €

Farbstoff für Kerzen -weiß
(301)

Code: 203720

7,50 €

Manschette für Weck für 1
Tauchtopf

Code: 95103

89,00 €



"Stern für Auftautopf"
Der Stern für den Auftautopf ist
aus Edelstahl-Rostfrei gefertigt
und verhindert, dass der
Wachstopf oder andere
Behälter direkt auf dem Boden
des Topfes stehen.
Dieses Hilfsmittel ist äußerst
stabil und langlebig.

Code: F47100005

13,40 €

Imgut® Dochthalter 8er Pack
aus blauem Kunststoff
Länge ca. 10 cm

Code: HO12104

2,99 €



Wachsglanzlack
Flasche 500 ml

Code: HO12105

11,40 €



Teelichtglas
Innenmaß 40 x 20 mm

Code: HO12114

0,27 €



Fertiges Teelicht aus
Bienenwachs
Ø ca. 3,7 cm, Höhe ca. 1,7 cm

Code: HO12115

0,72 €



Alu-Teelichthülle 39 x 18 mm
Beutel mit 100 Stück

Code: HO12117

2,30 €



Malfarben
Gläschen mit 15 ml

Code: HO12128

3,10 €



Malfarben zitronengelb
Gläschen mit 15 ml

Code: HO12129

3,10 €



Alu-Teelichthüllen Herzform
45 x 40 mm
Beutel mit 50 Stück

Code: HO12140

1,90 €



Teelichtdochte gewachst 100
Stück
mit Metallplättchen

Code: HO12150

2,50 €



Plastik-Bienchen
gewohnte Qualität, mit
Metall-Anstecknadel,
braunem Körper und festen
Flügeln

Code: HO13685

0,20 €



Gold-Etikett
rund Ø 19 mm
mit schwarzem Aufdruck
"Natur-Produkt,
100% reines Bienenwachs,
Handarbeit"
Bogen mit 40 Stück

Code: HO13692

0,90 €



Gold-Etikett
rund Ø 32 mm
mit schwarzem Aufdruck
"Natur-Produkt,
100% reines Bienenwachs,
Handarbeit"
Bogen mit 16 Stück

Code: HO13693

0,90 €



Bemalte Wachs-Bienchen

Code: HO13700

0,27 €

Wachs Thermometer
mit Einhängebügel

Code: HO13815

16,40 €

Thermometer solo
mit langem Stiel

Code: HO13816

9,40 €

Abdeckring
aus Edelstahl, zwischen
Schmelzkessel und
Schmelzeimer.
Vermeidet Wachs im
Wasserbad
beim Schöpfen

Code: HO13820

24,90 €

Leichter Wachs-Gießtopf
aus doppelwandigem
Aluminium
Inhalt 1,9 Liter

Code: HO13821

20,90 €



Ausgießhilfe aus Silikon

Code: HO13823

8,90 €

ApiCera® Koch- und
Wachs-Schmelzkessel
aus Edelstahl, in Verbindung
mit einem konischen
Wachs-Schmelztopf z.B. Art.
3825 geeignet für ein
schonendes Schmelzen von
Bienenwachs im Wasserbad,
sowie zum Kerzen gießen oder
ziehen. Aufgrund der
Bodenheizung und des

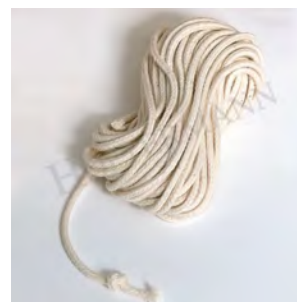
Code: HO13824

179,00 €

ApiCera® Kerzenzieher 16 cm
aus Inox, mit verstellbarem
Doppel-
Ring, bis zu 60 cm Aussenmaß,
zum Befestigen der
Kerzendochte

Code: HO13828

36,70 €

Kerzendocht Nr. 0 per 10m.
für Kerzen aus reinem
Bienenwachs.
Knoten = Kopf der Kerze

Code: HO13900

3,90 €



Kerzendocht Nr. 1 per 10m
für Kerzen aus reinem
Bienenwachs.
Knoten = Kopf der Kerze

Code: HO13901

3,90 €



Kerzendocht Nr. 2 per 10m
für Kerzen aus reinem
Bienenwachs.
Knoten = Kopf der Kerze

Code: HO13902

3,90 €



Kerzendocht Nr. 3 per 10m
für Kerzen aus reinem
Bienenwachs.
Knoten = Kopf der Kerze

Code: HO13903

3,90 €



Kerzendocht Nr. 4 per 10m
für Kerzen aus reinem
Bienenwachs.
Knoten = Kopf der Kerze

Code: HO13904

3,90 €



Kerzendocht Nr. 5 per 10m
für Kerzen aus reinem
Bienenwachs.
Knoten = Kopf der Kerze

Code: HO13905

3,90 €



Kerzendocht Nr.6 per 10m
für Kerzen aus reinem
Bienenwachs.
Knoten = Kopf der Kerze

Code: HO13906

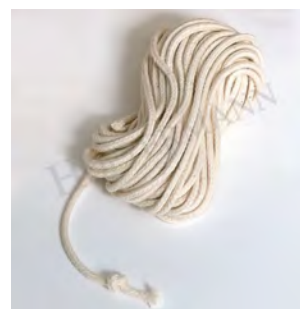
4,60 €



Kerzendocht Nr.7 per 10m
für Kerzen aus reinem
Bienenwachs.
Knoten = Kopf der Kerze

Code: HO13907

4,60 €



Kerzendocht Nr. 8 per 10m
für Kerzen aus reinem
Bienenwachs.
Knoten = Kopf der Kerze

Code: HO13908

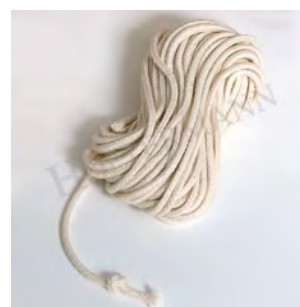
4,60 €



Kerzendocht Nr.9 per 10m
für Kerzen aus reinem
Bienenwachs.
Knoten = Kopf der Kerze

Code: HO13909

4,60 €



Kerzendocht Nr.10 per 10m
für Kerzen aus reinem
Bienenwachs.
Knoten = Kopf der Kerze

Code: HO13910

4,60 €



Kerzendocht Nr. 12 per 10m
für Kerzen aus reinem
Bienenwachs.
Knoten = Kopf der Kerze

Code: HO13912

4,60 €



Kerzendocht Nr. 14 per 5m
für Kerzen aus reinem
Bienenwachs.
Knoten = Kopf der Kerze

Code: HO13914

4,60 €



Kerzendocht Nr. 16 per 5m
für Kerzen aus reinem
Bienenwachs.
Knoten = Kopf der Kerze

Code: HO13916

4,60 €



Kerzendocht Nr. 18 per 5m
für Kerzen aus reinem
Bienenwachs.
Knoten = Kopf der Kerze

Code: HO13918

4,60 €



Kerzendocht Nr. 20 per 5m
für Kerzen aus reinem
Bienenwachs.
Knoten = Kopf der Kerze

Code: HO13920

4,60 €



Kugel
60 mm, ca. 155 g

Code: HO14107

4,45 €



Kleiner Stumpfen
80 x 50 mm, ca. 120 g

Code: HO14109

3,50 €



Wachs-Schmelz-Kombination
Set bestehend aus:
Smalto® Wachsschmelzkessel
230 V / 1,8 kW
Wachsschmelztopf zur Auflage
auf den
Rand des Schmelzkessels,
Inhalt 12 l
Abdeckring aus Edelstahl
Wachs-Thermometer mit
Einhängebügel

Code: HO3190

199,00 €



Imgut® Wachseimer mit Bügel
zum Klären, Einschmelzen oder
Blöcke gießen, konisch,
Edelstahl mit Rundbügel
Höhe 26 cm, Ø oben 28,5 cm
Inhalt 11 l, Gewicht ca. 1 kg

Code: HO3771

29,90 €



ApiCera® Wachseimer mit
Bügel
zum Klären, Einschmelzen oder
Blöcke gießen, konisch,
Edelstahl mit Bodenreif und
Bügel
Höhe 30 cm, Ø oben 28 cm
Inhalt 10 l, Gewicht ca. 1,5 kg

Code: HO3772

34,90 €

Wachs Formschale Inox
21x20cm



Code: HO3775

5,90 €

ApiCera® Wachsschale
massive Edelstahl
Wachsschale mit seitlichen
Griffen
zum Einschmelzen und Blöcke
gießen
Höhe 10 cm, Ø 31 cm, Inhalt
ca. 6 Liter, Gewicht ca. 850 g



Code: HO3778

19,90 €

ApiCera® Wachskläreimer
zum Klären, Einschmelzen oder
Blöcke gießen, konisch, Inox
mit Skalierung innen



Code: HO3825

57,00 €

Imgut® Wachsklärtopf
zum Klären, Einschmelzen oder
Blöcke gießen, konisch, Inox
nahtlos gezogen, ohne
Skalierung



Code: HO3826

57,00 €

Dampfmeister 5.0 230V/ ca. 2,2
KW,
inkl. 2 Befestigungsschrauben
und Verschlussstopfen



Code: HO3830

69,90 €

Ersatz Heizspirale für
Dampfmeister
aus Edelstahl zum Einsatz in
den Dampfmeister 5.0
mit 220-240 V / 2,2 kW, Maß:
12 x 9,5 cm



Code: HO3831

12,90 €

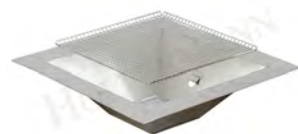
Imgut® Wachstrichter
"Universal"
bestehend aus:
Wachstrichter aus Edelstahl
Edelstahl-Trester-Lochblech
zum Herausnehmen
Außenmaß ca. 50 x 44,5 cm,
Höhe 14 cm,
Zum Einsatz in den Holzzargen
der:
Zanderbeute nach Dr. Liebig



Code: HO3843

134,00 €

SMALTO Wachstrichter
bestehend aus:
• Wachstrichter aus Inox
• feines Lochblechsieb aus Inox
• grobes Trestersieb aus Inox



Code: HO3845

139,00 €

ApiNord®
Dampfwachsschmelzer
Quadratisch
für bis zu 18 Waben
Normalmaß, Zander,
Langstroth o. 15 Waben
Dadant US oder Dadant Blatt
jeweils senkrecht eingestellt
Volledelstahl mit stabilem
Fußgestell
leichtes Bestücken durch



Code: HO3861

599,00 €

Wachspressbeutel
aus Kunststoffgewebe
Größe 50 x 70 cm



Code: HO3868

2,95 €



9,5 kW Gasbrenner
mit Züandsicherung, Höhe 17,5
cm
Größe ca. 66 x 38 cm
Gewicht ca. 4 kg

Code: HO3873

139,00 €



Propangasbrenner 12,5 kW
Schwarz emaillierter
Ringbrenner, stufenlos
regelbar, inkl. Schlauch und
Regler
Brennerleistung: 12,55 kW
Anschluss: 1/4 " Linksgewinde
Ringdurchmesser: 30 cm
Gasverbrauch: ca. 900 g/h
Gasart: Propan - Butan
Durchmesser der

Code: HO3875

179,00 €



Sonnenwachsschmelzer
Standfuß
zur drehbaren Aufstellung der
SMALTO® I und II oder auch
anderer
Sonnenwachsschmelzern

Code: HO3889

26,90 €



SMALTO® II
• großer
Sonnenwachsschmelzer
• für bis zu 4 Waben DN, ZA,
Langstroth
• über- und nebeneinander
• oder 2 Waben Dadant Brut.
• bestehend aus einem
schwarzem Holz-
• Korpus mit Inox-Innenwanne und

Code: HO3890

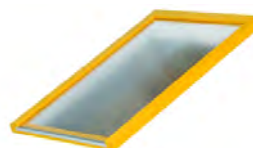
126,00 €



Ersatz Wanne 35 cm
SMALTO® II
Teflon antihaft-beschichtet

Code: HO3892

5,90 €



Holzrahmen für SMALTO® II
mit Doppelstegplatte

Code: HO3894

39,90 €



SMALTO® III
Hochleistungs-Sonnenwachssct
aus Edelstahl mit
Spezialverglasung
Doppelwandiger Rahmen mit
Isolierung für
einen gleichmäßigen
Schmelzvorgang
Lieferung inkl. Bügelstandfuß
und Edelstahl Wachswanne
Maße 70 x 70 x 98,5 cm,

Code: HO3895

1 019,00 €



SMALTO® II Aufsatzrahmen
• aus Holz, mit verschiebbarer
Aluminium-
• Trägerleiste.
• Passend für bis zu 14
Rähmchen
• Normalmaß oder Zander.
• Durch die Höhe von ca. 25 cm
sind
• die Rähmchen freihängend
und stehen

Code: HO3906

72,00 €



SMALTO® II Aufsatzrahmen 2
• aus Holz, mit verschiebbarer
Aluminium-
• Trägerleiste.
• Passend für bis zu 14
Rähmchen
• Normalmaß 1,5, Dadant US
Brut
• Langstroth oder Dadant Blatt
• Durch die Höhe von ca. 30,5
cm sind

Code: HO3907

84,00 €



Bieno® Dampfwachsschmelzer
Rechteckig
für bis zu 18 Waben
Normalmaß, Zander,
Langstroth oder 15 Waben
Dadant US oder Dadant Blatt
jeweils senkrecht eingestell
Edelstahl mit abnehmbarem
Fußgestell
leichtes Bestücken durch
eckige Form

Code: HO3910

599,00 €



Bieno® Schmelzkombi Gas II bestehend aus:
 -Bieno® Edelstahl
 Dampfwachsschmelzer rechteckig, Art. 3910
 -12,5 kW
 Dreibein-Propan-Gasbrenner mit Züandsicherung
 -Edelstahl Wachsschale 2,5 l

Code: HO3912

759,00 €



ApiNord® Schmelzkombi Gas II bestehend aus:
 ApiNord® Edelstahl
 Dampfwachsschmelzer quadratisch, Art. 3861
 12,5 kW
 Dreibein-Propan-Gasbrenner mit Züandsicherung
 2,5 l Edelstahl-Wachsschale

Code: HO3915

759,00 €



Inoxeinsatz für Kunststoff Schmelzkombi

Code: HO3917

69,00 €



Kunststoff Schmelzkombi elektrisch
 • Dampftrommel aus lebensmittel-
 • echtem Kunststoff. Mit Deckel und
 • seitlicher Bodenöffnung als Wachs-
 • ablauf. Für bis zu 14 Waben DN, ZA
 • Langstroth oder 10 Waben

Code: HO3918

176,00 €



ApiNord® Nirosta Dampfwachs- schmelzer
 Runder Edelstahlschmelzer mit bodengleichem Auslauf,
 Edelstahl-
 deckel und Lochblech
 Wabenkorb zur komfortablen Aufnahme von bis zu 12
 Waben Normalmaß, Zander, Langstroth,

Code: HO3919

282,00 €



Nirosta Schmelzkombi elektrisch bestehend aus:
 • Runder ApiNord® Inox-
 • Dampfwachsschmelzer Art. 3919
 • mit Lochblech-Wabenkorb für bis zu
 • 12 Waben Deutsch Normal, Zander oder Langstroth,,
 • 10 Waben Dadant oder 5

Code: HO3920

339,90 €



Edelstahleinsatz, 18 cm universeller
 Lochblech-Wabenkorb passend für Kunststoff Schmelzkombi
 Art. 3918 und Nirosta Schmelzkombi, Art. 3920
 Ø ca. 40 cm, Höhe ca. 18 cm

Code: HO39205

69,00 €



Dampftrommel solo aus lebensmittelechtem Kunststoff. Mit Deckel, eingeschraubtem Innoxgewinde zum Anschluss des Dampfmeisters und seitlicher Bodenöffnung als Wachsablauf. Für bis zu 14 Waben DN, ZA, Langstroth oder 10 Waben Dadant,

Code: HO3921

109,00 €



Nirosta Schmelzkombi "Maxi" elektrisch - neu - bestehend aus:
 Runder ApiNord®
 Edelstahl-Dampfwachs-
 schmelzer "Maxi" Art. 3922 mit Lochblech-
 Wabenkorb für bis zu 18 Waben DN, ZA oder 12 Waben Dadant
 Dampfmeister 5.0 230 V / 2,2

Code: HO3923

388,00 €



ApiNord® GIGANT Schmelzkombi Gas 2
 ApiNord® GIGANT Edelstahl
 • Dampfwachsschmelzer eckig, Art. 3924
 • 12,5 kW
 Dreibein-Propan-Gasbrenner mit Züandsicherung
 • 6 l ApiCera® Wachsschale

Code: HO3926

1 139,00 €



Wachsklärbehälter 75 Liter
Doppelwandiger
Wachsklärbehälter
aus Edelstahl zum Klären und
Rei-
nigen von Bienenwachs,
Abtöten
von Faulbrut und
Nosemasporen
sowie zum Kerzenziehen. Mit Heiz-

Code: HO3929

1 549,00 €



Wachsklärbehälter 35 Liter
Doppelwandiger
Wachsklärbehälter
aus Edelstahl zum Klären und
Rei-
nigen von Bienenwachs,
Abtöten
von Faulbrut und
Nosemasporen
sowie zum Kerzenziehen. Mit Heiz-

Code: HO3930

1 299,00 €



Thermoöl 20 Liter Kanister
Spezialöl, erforderlich zum
Heizbetrieb der
Wachsklärbehälter

Code: HO3931

135,90 €



Wachs Reinigungsvlies
zum Einsatz im
Dampfwachsschmelzer und bei
der Kerzenwachsproduktion.
Hitzebeständig und mehrfach
einsetzbar, Größe 175 x 150
cm

Code: HO3934

8,90 €



Glycerinseife
Glycerinseife zum
Selbstgießen, ohne
Eigengeruch, gut mischbar mit
Parfümölen und Farben

Code: HO77505

6,90 €



Silikon-Gießform Bienenkörbe
aus 100 % Silikon, für 3
Korbformen zum Gießen von
Bienenwachs, Seifen,
Schokolade oder Kuchenteig
geeignet. Hitzebeständig von
-60° bis + 120°C
Außenmaß: ca. 23,5 x 17 cm

Code: HO83361

7,40 €



Silikon-Gießform Dreierlei
aus 100 % Silikon, für ja Form
Wabe, Blüte und Bienenkorb
zum Gießen von Bienenwachs,
Seifen, Schokolade oder
Kuchenteig geeignet.
Hitzebeständig von -60° bis +
120°C
Außenmaß: ca. 26,5 x 13 cm

Code: HO83362

7,40 €



Silikon-Gießform Biene auf
Wabe
aus 100 % Silikon, für 3
Wabenformen zum Gießen von
Bienenwachs, Seifen,
Schokolade oder Kuchenteig
geeignet. Hitzebeständig von
-60° bis + 120°C
Außenmaß: ca. 26,5 x 13 cm

Code: HO83363

7,40 €



Massives Teelichtglas klar 6 cm

Code: HO8344

1,45 €



Fundgruben
Dampfwachsschmelzer,
rechteckig
Rechteckig
für bis zu 18 Waben
Normalmaß, Zander,
Langstroth oder 15 Waben
Dadant US oder Dadant Blatt
jeweils senkrecht eingestellt
Edelstahl mit abnehmbarem
Fußgestell

Code: HO95132

449,00 €

Vermietung 90 Kerzenformen
für 3 Tage

Code: VER00120

30,00 €

Vermietung Wachsklärer für
30kg

Code: VER00131

€